

Fiche Technique

Procédé sous ETN A.19.04811

ADVANTAGE

Objet

Solution dédiée aux toitures terrasses, ADVANTAGE se pose sans percer l'étanchéité. Le système est maintenu par la pose de lestage et offre la possibilité d'orienter les modules en configuration Sud ou Est-Ouest avec une inclinaison de 10° ou 15°.

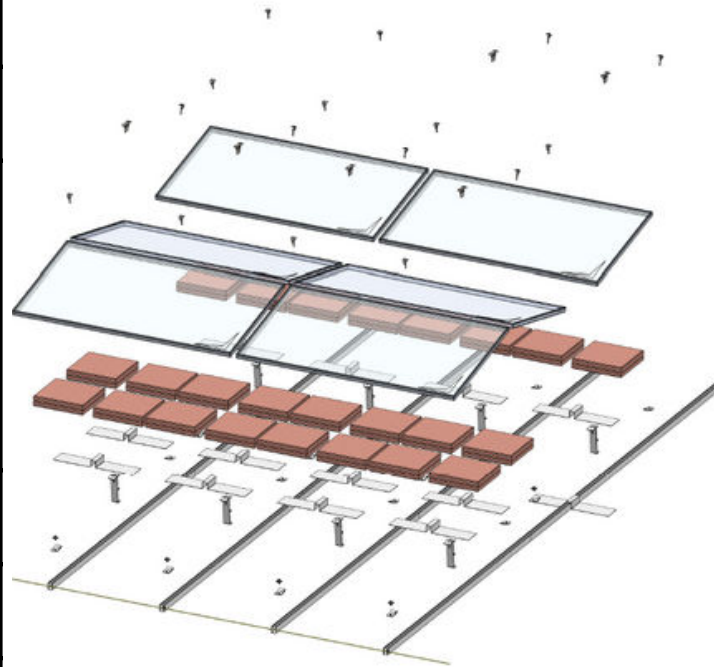


Caractéristiques techniques

| | |
|--------------------------------|---|
| Métal | Acier + ZM310 suivant EN 10346 |
| Domaine d'emploi | Toitures terrasses techniques ou inaccessibles conformes au DTU de la série 43 |
| Supports d'isolant compatibles | Béton exclusivement pour les applications en France |
| Isolants compatibles | Classe C à 80°C ou D certifiés BroofT3 |
| Membranes compatibles | PV ready renforcées 150gr/m ² et épaisseur mini 1.5mm (Bitumineuses, TPO, FPO et PVC fixées mécaniquement) |
| Zones de pose en France | Vent : Zones de 1 à 3 Neige : A1 à E |
| Rugosités admises | Toutes zones sauf 0 (Bord de mer) et II (rase campagne, aéroports) |
| Hauteur de bâtiments | 20 mètre maxi |
| Altitude | 900m maxi suivant le DTU de la série 43 |
| Pente de toiture | 0% à 5% maxi suivant DTU de la série 43 |
| Modules | Cadrés au format paysage. Zones de bridage selon manuel de pose du fabricant de module. Longueur 2280mm maxi |
| Inclinaison des modules | 10° ou 15° environ |
| Orientation des modules | Sud ou Est/Ouest |
| Type de fixation | Lestage par dalles |
| Poids du système | 2,6 Kg/m ² |
| Certification BroofT3 | Prévu pour 2024 |

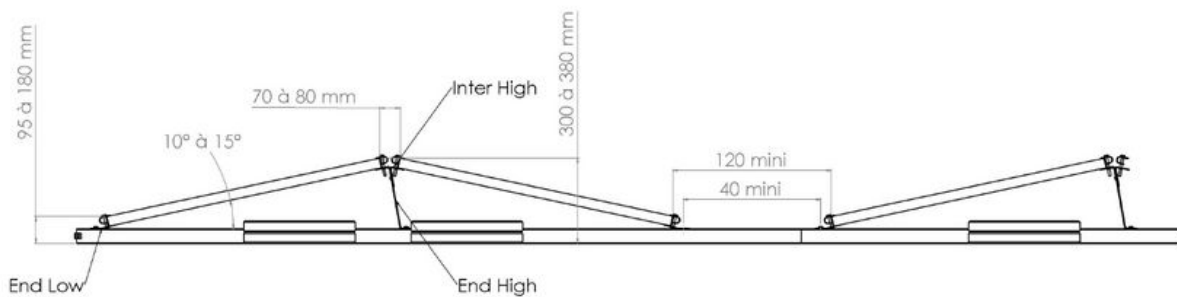
Pièces du système

| DÉNOMINATION | RÉFÉRENCE ADIWATT |
|---|--|
| Advantage end low | 10828 / 10827 |
| Advantage end high | 10822/10824/10825 |
| Advantage interhigh | 10829 |
| Rail A52: longueur 1050 mm longueur 1560 mm longueur 1750 mm longueur 2100 mm longueur 3120 mm longueur 3500 mm | 10237 10238 10239 10240 10245 10246 |
| Clamp ADIWATT assemblé | 10854 |
| Éclisse | 10855 |
| Support de lestage | 10829 11102 |



Plans du système

Configuration Est-Ouest



Configuration Sud

